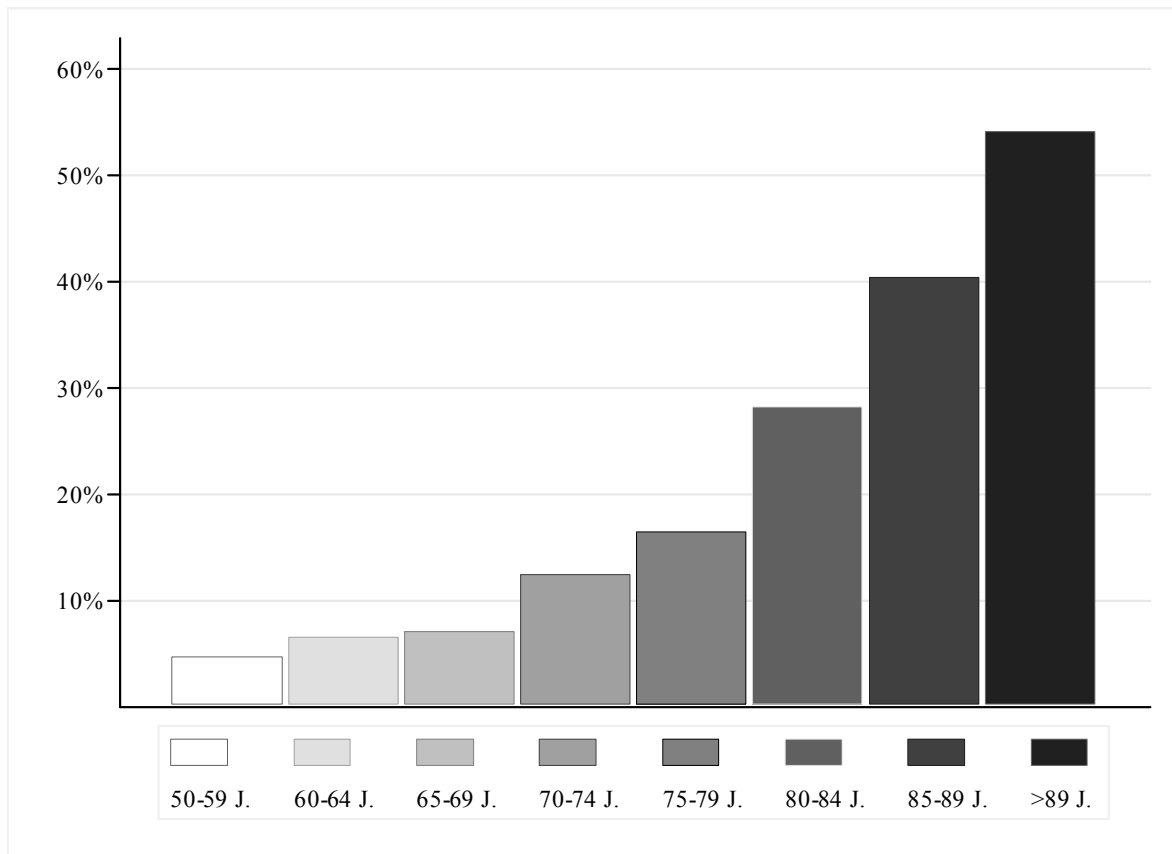
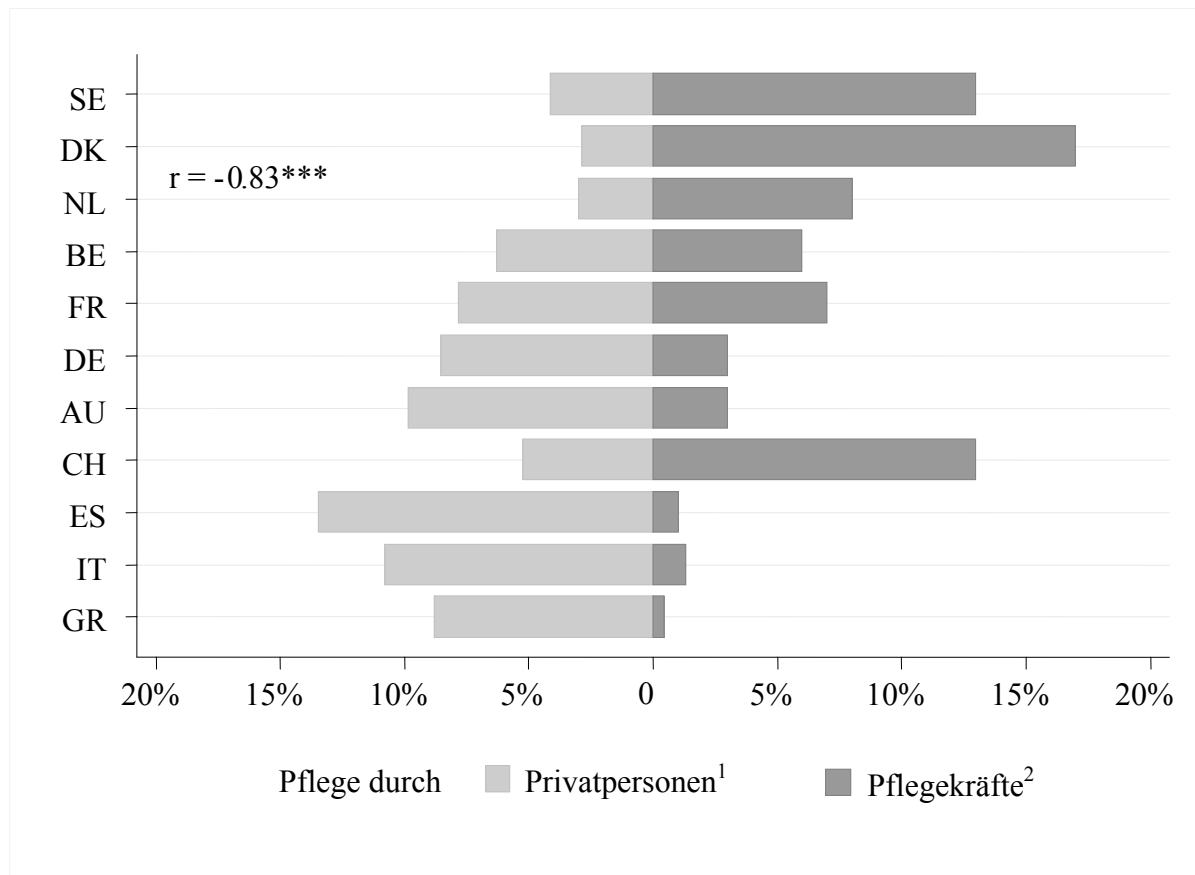


Abbildung 1: Pflegebedürftige in Europa



Datenbasis: SHARE 2004, release 2. Basis: Personen ab 50 Jahren. Eigene Berechnungen, gewichtet, n=26,143.

Abbildung 2: Häusliche Pflege in Europa



Quellen: ¹ SHARE 2004, release 2, ² Daatland 2001, Pinnelli 2001. Basis: Personen ab 65 Jahren.
Eigene Berechnungen, gewichtet, n=12,406. Korrelation auf Länderebene (n=11) signifikant zum *** < 1 %-Niveau.