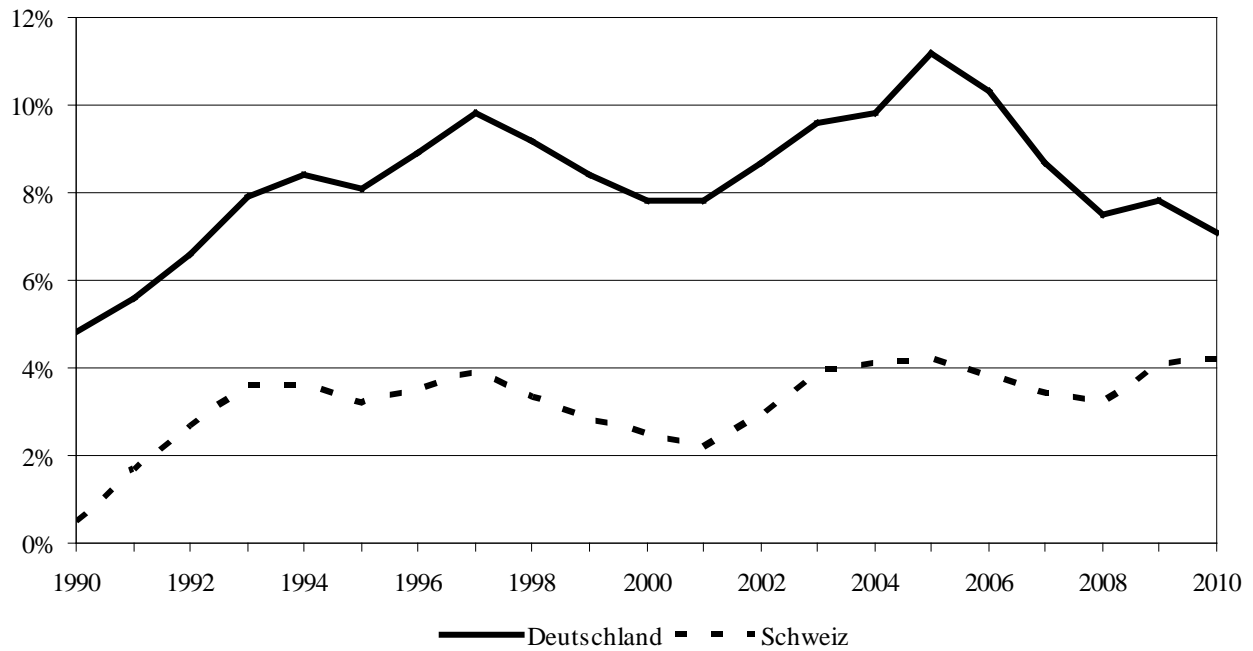


Abbildung 1: Arbeitslosenquote in Deutschland und der Schweiz (1990 bis 2010)



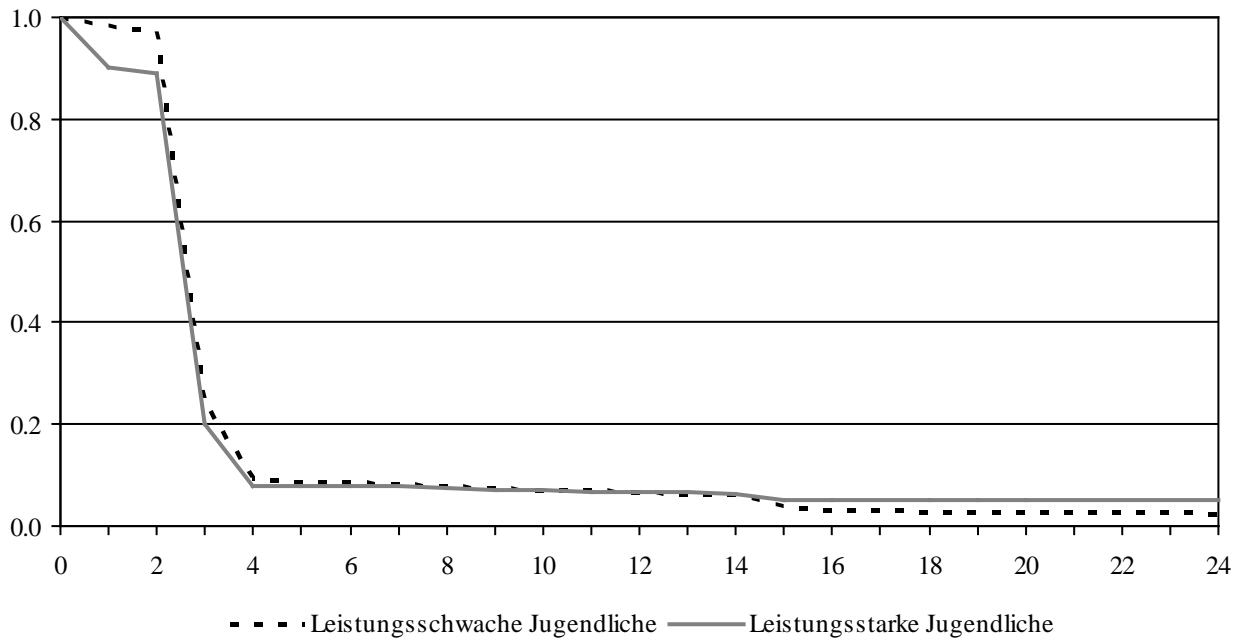
Quelle: OECD Labor Force Statistics.

Tabelle 1: Lehrstellenangebot nach Betriebsgröße (in Prozent) – Deutschland und die Schweiz im Vergleich

Betriebsgröße	Deutschland <sup>a</sup>		Schweiz <sup>b</sup>	
	1999	2007	2001	2005
Mikro (1 bis 9 Mitarbeiter)	23%	22%	31%	34%
Klein (10 bis 49 Mitarbeiter)	27%	25%	35%	34%
Mittel (50 bis 249 Mitarbeiter)	23%	25%	20%	20%
Groß (250 und mehr Mitarbeiter)	28%	28%	14%	12%
Gesamt	100%	100%	100%	100%

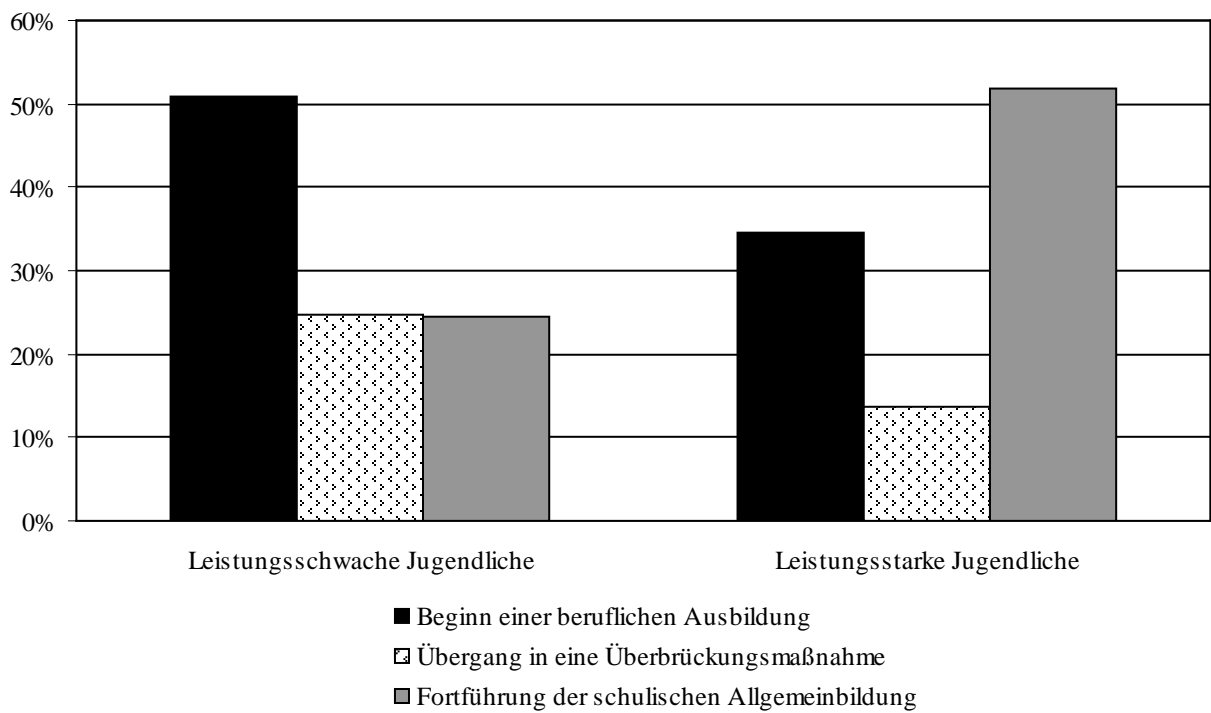
Quelle: Eigene Berechnungen, (a) mit Daten der Bundesagentur für Arbeit (Beschäftigtenstatistik, vgl. BIBB 2010), (b) mit Daten des Bundesamts für Statistik (Betriebszählungen 2001 und 2005, vgl. BFS 2008).

Abbildung 2: Dauer (in Monaten) bis zum Übergang in eine berufliche Ausbildung, Überbrückungsmaßnahme oder weiterführende Schule nach Beendigung der Schulpflicht im Mai 2000 (Kaplan-Meier-Schätzung)



Eigene Berechnungen mit TREE-Daten.

Abbildung 3: Verteilung der Übergänge nach Beendigung der Schulpflicht auf verschiedene (Aus-) Bildungsangebote (in Prozent)



Eigene Berechnungen mit TREE-Daten.



Tabelle 2: Fortsetzung

	Übergang in eine Überbrückungsmaßnahme					
	1	2	3	4	5	6
<i>Perioden</i>						
Bis zu 6 Monate	-2,8694 **	-2,4517 **	-3,1690 **	-2,3864 **	-2,4320 **	-2,4190 **
6 bis 12 Monate	-3,7268 **	-3,1396 **	-3,8591 **	-3,0708 **	-3,1083 **	-3,0902 **
12 bis 24 Monate	-4,8187 **	-4,0339 **	-4,7535 **	-3,9654 **	-3,9837 **	-3,9644 **
24 und mehr Monate	-4,4290 **	-3,5220 **	-4,2338 **	-3,4508 **	-3,4561 **	-3,4370 **
<b>Kontrollvariablen</b>						
<i>Geschlecht (Referenz: männlich)</i>						
Weiblich	0,6688 **	0,6493 **	0,6403 **	0,6456 **	0,6371 **	0,6353 **
<i>Migrationshintergrund (Referenz: Schweiz)</i>						
Deutschland, Österreich, Frankreich oder Belgien	-0,2108	-0,2151	-0,2029	-0,2031	-0,2152	-0,2084
Italien oder Spanien	-0,2676 *	-0,2838 *	-0,2633 *	-0,2538 +	-0,2855 *	-0,2791 *
Ehemaliges Jugoslawien, Portugal oder Türkei	-0,1704	-0,1982 +	-0,1766 +	-0,1587	-0,1517	-0,1485
Anderer Migrationshintergrund	-0,2048	-0,1827	-0,1514	-0,1341	-0,1141	-0,1228
<i>Soziale Herkunft</i>						
Höchster ISEI Eltern	-0,0114 **	-0,0050 *	-0,0047 +	-0,0047 +	-0,0047 +	-0,0047 +
<i>Region (Referenz: Deutsche Schweiz)</i>						
Französische Schweiz	-0,3576 **	-0,1678 *	-0,2439 **	-0,2401 **	-0,8205 **	-0,8167 **
Italienische Schweiz	-1,4813 **	-1,7122 **	-1,8352 **	-1,8848 **	-1,9063 **	-1,9089 **
<i>Wohnort (Referenz: Ländliches Gebiet)</i>						
Urban	-0,0804	-0,0505	-0,0106	-0,0043	-0,0028	-0,0058
<i>Schultyp (Referenz: Sekundarschule mit Grundanforderungen)</i>						
Sekundarschule mit hohen Anforderungen		-1,3991 **	-1,3886 **	-1,4293 **	-1,4507 **	-1,4484 **
Sekundarschule mit erweiterten Anforderungen		-0,3019 **	-0,2958 **	-0,3301 **	-0,3352 **	-0,3431 **
Gesamtschule		-0,4695 **	-0,5038 **	-0,5287 **	-0,0274	-0,0400
<i>Mathematiknote (Referenz: unterdurchschnittlich)</i>						
Überdurchschnittlich		-0,2370 *	-0,2692 *	-0,2618 *	-0,2604 *	-0,2590 *
Durchschnittlich		0,1106	0,0899	0,0995	0,0904	0,0870
<b>Zentrale unabhängige Variablen der Fragestellung</b>						
<i>Lesekompetenz (Referenz: eher hoch und hoch)</i>						
Gering	0,6810 **	0,2259 **	0,2405 **	-1,6943 **	-1,7739 **	-1,7738 **
<i>Kantonaler Ausbildungsmarkt</i>						
Anteil Mikro- und Kleinbetrieben			0,0106 *	-0,0005	0,0003	0,0002
Interaktion Anteil Mikro- und Kleinbetrieben * geringe Lesekompetenz				0,0281 **	0,0291 **	0,0292 **
<i>Psychologische Ressourcen</i>						
Selbstwirksamkeitserwartung					-0,0619	-0,1331 *
Interaktion Selbstwirksamkeitserwartung * geringe Lesekompetenz						0,1497
Ereignisse	969	969	969	969	969	969



Tabelle 2: Fortsetzung

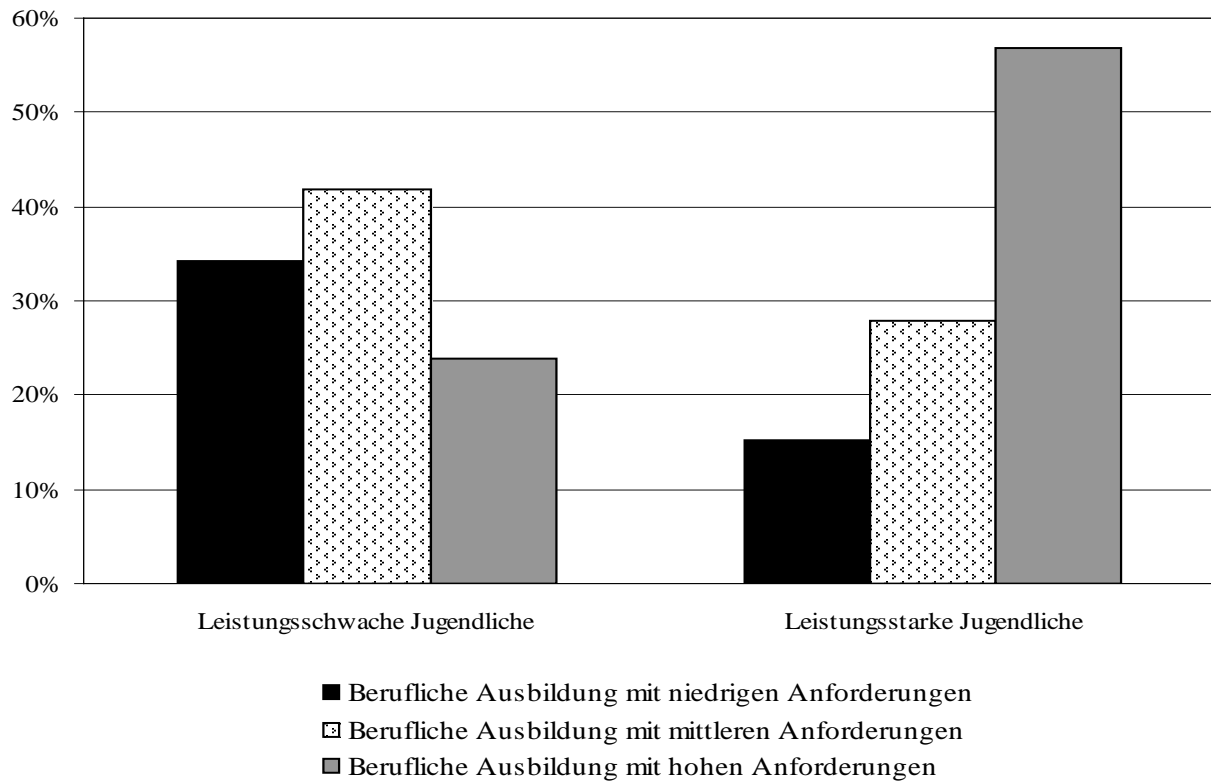
	Allgemeine Informationen zu den Modellschätzungen					
	1	2	3	4	5	6
Personen gesamt	5.847	5.847	5.847	5.847	5.847	5.847
Episoden zensiert	99	99	99	99	99	99
-2*LogL	5.676,2048	6.503,1986	6.521,2490	6.583,5748	6.632,5006	6.639,0944

Eigene Berechnungen mit TREE-Daten. \*\* signifikant bei  $\alpha \leq 0,01$ , \* signifikant bei  $\alpha \leq 0,05$ , + signifikant bei  $\alpha \leq 0,1$ .

Anmerkungen:

- a. Die Ereignisse der dargestellten drei Bildungsübergänge (berufliche Ausbildung, Überbrückungsmaßnahme, Fortführung der schulischen Bildung) addieren sich nicht zu Gesamtzahl der Personen auf, da Übergänge in die Tertiärbildung nicht dargestellt sind (siehe auch Fußnote 6).
- b. Aufgrund der sehr wenigen Fälle mit fehlendem Kompetenzwert und für eine bessere Übersichtlichkeit der Ergebnisse weisen wir diese berechneten Koeffizienten in der Tabelle nicht aus.

Abbildung 4: Verteilung auf berufliche Ausbildungen mit niedrigen, mittleren und hohen Anforderungen (in Prozent) – **KORRIGIERT\***



Eigene Berechnungen mit TREE-Daten.

\* In der im Artikel dargestellten Abbildung 4 ist fehlerhaft (Ausbildungen mit mittleren Anforderungen und mit hohen Anforderungen wurden in der Legende vertauscht). In obige Abbildung wurde dieser Fehler im Layout korrigiert.

Tabelle 3: Übergänge in eine berufliche Ausbildung mit niedrigem, mittlerem und hohem Anforderungsniveau (periodenspezifische Exponentialmodelle mit Competing Risks)

	Übergang in eine berufliche Ausbildung mit <i>niedrigem</i> Anforderungsniveau					
	1	2	3	4	5	6
<i>Perioden</i>						
Bis zu 6 Monate	-2,6444 **	-2,1961 **	-3,4746 **	-3,7879 **	-3,7958 **	-3,7162 **
6 bis 12 Monate	-6,6853 **	-6,0491 **	-7,3233 **	-7,6268 **	-7,6451 **	-7,5498 **
12 bis 24 Monate	-3,6778 **	-2,8065 **	-4,0820 **	-4,3734 **	-4,3908 **	-4,2883 **
24 und mehr Monate	-7,0543 **	-5,9544 **	-7,2173 **	-7,5383 **	-7,5612 **	-7,4622 **
<b>Kontrollvariablen</b>						
<i>Geschlecht (Referenz: männlich)</i>						
Weiblich	-0,4558 **	-0,4534 **	-0,4603 **	-0,4681 **	-0,4910 **	-0,4971 **
<i>Migrationshintergrund (Referenz: Schweiz)</i>						
Deutschland, Österreich, Frankreich oder Belgien	-0,2616	-0,2754	-0,2561	-0,2621	-0,2618	-0,2432
Italien oder Spanien	-0,2321	-0,2516	-0,2239	-0,2314	-0,2379	-0,2281
Ehemaliges Jugoslawien, Portugal oder Türkei	-0,8175 **	-0,8569 **	-0,8256 **	-0,8353 **	-0,8305 **	-0,8363 **
Anderer Migrationshintergrund	-1,1536 **	-1,0925 **	-1,0278 **	-1,0344 **	-1,0246 **	-1,0354 **
<i>Soziale Herkunft</i>						
Höchster ISEI Eltern	-0,0183 **	-0,0109 **	-0,0105 **	-0,0103 **	-0,0101 **	-0,0098 **
<i>Region (Referenz: Deutsche Schweiz)</i>						
Französische Schweiz	-0,5031 **	-0,1431	-0,2805 +	-0,2855 +	-0,2388	-0,2275
Italienische Schweiz	-0,3693 *	-0,5535 **	-0,7643 **	-0,7852 **	-0,8222 **	-0,8408 **
<i>Wohnort (Referenz: Ländliches Gebiet)</i>						
Urban	-0,3820 **	-0,3348 **	-0,2730 *	-0,2582 *	-0,2556 *	-0,2559 *
<i>Schultyp (Referenz: Sekundarschule mit Grundanforderungen)</i>						
Sekundarschule mit hohen Anforderungen		-2,2496 **	-2,2322 **	-2,2406 **	-2,2195 **	-2,2053 **
Sekundarschule mit erweiterten Anforderungen		-0,6259 **	-0,6131 **	-0,6181 **	-0,6087 **	-0,6185 **
Gesamtschule		-0,7590 **	-0,8353 **	-0,8437 **	-0,8876 **	-0,9136 **
<i>Mathematiknote (Referenz: unterdurchschnittlich)</i>						
Überdurchschnittlich		0,0084	-0,0299	-0,0554	-0,0335	-0,0332
Durchschnittlich		0,0600	0,0372	0,0155	0,0222	0,0179
<b>Zentrale unabhängige Variablen der Fragestellung</b>						
<i>Lesekompetenz (Referenz: eher hoch und hoch)</i>						
Gering	1,0941 **	0,5380 **	0,5582 **	1,1398	1,0928	0,9775
<i>Kantonaler Ausbildungsmarkt</i>						
Anteil Mikro- und Kleinbetrieben			0,0188 *	0,0235 +	0,0236 +	0,0225 +
Interaktion Anteil Mikro- und Kleinbetrieben * geringe Lesekompetenz				-0,0083	-0,0079	-0,0062
<i>Psychologische Ressourcen</i>						
Selbstwirksamkeitserwartung					-0,1067	-0,3043 **
Interaktion Selbstwirksamkeitserwartung * geringe Lesekompetenz						0,3105 *
Ereignisse	441	441	441	441	441	441



Tabelle 3: Fortsetzung

	Übergang in eine berufliche Ausbildung mit <i>mittlerem</i> Anforderungsniveau					
	1	2	3	4	5	6
<i>Perioden</i>						
Bis zu 6 Monate	-2,0065**	-1,6578**	-3,1179**	-2,4789**	-2,4978**	-2,4961**
6 bis 12 Monate	-4,2377**	-3,7582**	-5,2171**	-4,5757**	-4,5957**	-4,5934**
12 bis 24 Monate	-3,3803**	-2,7546**	-4,2142**	-3,5745**	-3,5785**	-3,5758**
24 und mehr Monate	-6,1816**	-5,4539**	-6,8958**	-6,2575**	-6,2556**	-6,2531**
<b>Kontrollvariablen</b>						
<i>Geschlecht (Referenz: männlich)</i>						
Weiblich	-0,8638**	-0,8699**	-0,8815**	-0,8767**	-0,9066**	-0,9068**
<i>Migrationshintergrund (Referenz: Schweiz)</i>						
Deutschland, Österreich, Frankreich oder Belgien	-0,2608	-0,2888	-0,2688	-0,2669	-0,2728	-0,2719
Italien oder Spanien	-0,2689 +	-0,2835*	-0,2467+	-0,2397+	-0,2559+	-0,2554+
Ehemaliges Jugoslawien, Portugal oder Türkei	-0,2144 +	-0,2146+	-0,1796	-0,1715	-0,1638	-0,1641
Anderer Migrationshintergrund	-1,2438**	-1,2211**	-1,1497**	-1,1414**	-1,1328**	-1,1331**
<i>Soziale Herkunft</i>						
Höchster ISEI Eltern	-0,0177**	-0,0138**	-0,0134**	-0,0134**	-0,0131**	-0,0131**
<i>Region (Referenz: Deutsche Schweiz)</i>						
Französische Schweiz	-0,2192*	0,0466	-0,1035	-0,0904	-0,2608	-0,2604
Italienische Schweiz	-0,1183	-0,2372+	-0,4794**	-0,4945**	-0,5479**	-0,5483**
<i>Wohnort (Referenz: Ländliches Gebiet)</i>						
Urban	-0,3795**	-0,3726**	-0,2987**	-0,2974**	-0,2897**	-0,2896**
<i>Schultyp (Referenz: Sekundarschule mit Grundanforderungen)</i>						
Sekundarschule mit hohen Anforderungen		-0,9991**	-0,9739**	-0,9979**	-0,9855**	-0,9851**
Sekundarschule mit erweiterten Anforderungen		-0,0695	-0,0512	-0,0668	-0,0577	-0,0581
Gesamtschule		-0,4318*	-0,5203**	-0,5369**	-0,3832	-0,3841
<i>Mathematiknote (Referenz: unterdurchschnittlich)</i>						
Überdurchschnittlich		-0,2155+	-0,2658*	-0,2657*	-0,2344*	-0,2345*
Durchschnittlich		-0,3118*	-0,3394*	-0,3362*	-0,3252*	-0,3255*
<b>Zentrale unabhängige Variablen der Fragestellung</b>						
<i>Lesekompetenz (Referenz: eher hoch und hoch)</i>						
Gering	0,5547**	0,3200**	0,3451**	-0,9775	-1,0948	-1,0969
<i>Kantonaler Ausbildungsmarkt</i>						
Anteil Mikro- und Kleinbetrieben			0,0215**	0,0125	0,0126	0,0126
Interaktion Anteil Mikro- und Kleinbetrieben * geringe Lesekompetenz				0,0188*	0,0201*	0,0201*
<i>Psychologische Ressourcen</i>						
Selbstwirksamkeitserwartung					-0,1538**	-0,1596*
Interaktion Selbstwirksamkeitserwartung * geringe Lesekompetenz						0,0112
Ereignisse	648	648	648	648	648	648

Tabelle 3: Fortsetzung

	Übergang in eine berufliche Ausbildung mit <i>hohem</i> Anforderungsniveau					
	1	2	3	4	5	6
<i>Perioden</i>						
Bis zu 6 Monate	-2,0255**	-2,8097**	-3,6278**	-2,9205**	-2,9281**	-2,9243**
6 bis 12 Monate	-5,3871**	-5,9510**	-6,7757**	-6,0689**	-6,0742**	-6,0680**
12 bis 24 Monate	-3,7015**	-4,1369**	-4,9637**	-4,2587**	-4,2607**	-4,2527**
24 und mehr Monate	-6,8446**	-7,2089**	-8,0276**	-7,3265**	-7,3273**	-7,3201**
<b>Kontrollvariablen</b>						
<i>Geschlecht (Referenz: männlich)</i>						
Weiblich	-0,3260**	-0,3359**	-0,3442**	-0,3414**	-0,3481**	-0,3495**
<i>Migrationshintergrund (Referenz: Schweiz)</i>						
Deutschland, Österreich, Frankreich oder Belgien	-0,2084	-0,1913	-0,1781	-0,1766	-0,1746	-0,1692
Italien oder Spanien	-0,1912	-0,1595	-0,1370	-0,1116	-0,1139	-0,1102
Ehemaliges Jugoslawien, Portugal oder Türkei	-0,3841**	-0,2779*	-0,2577*	-0,2340	-0,2336	-0,2341
Anderer Migrationshintergrund	-0,6313**	-0,6254**	-0,5957**	-0,5727**	-0,5718**	-0,5733**
<i>Soziale Herkunft</i>						
Höchster ISEI Eltern	-0,0069**	-0,0051*	-0,0048*	-0,0048*	-0,0047*	-0,0047*
<i>Region (Referenz: Deutsche Schweiz)</i>						
Französische Schweiz	-0,4098*	-0,0999	-0,1881+	-0,1723	-0,2238	-0,2235
Italienische Schweiz	-0,2717*	-0,3979**	-0,5333**	-0,5577**	-0,5660**	-0,5685**
<i>Wohnort (Referenz: Ländliches Gebiet)</i>						
Urban	-0,2981**	-0,2919**	-0,2529**	-0,2525**	-0,2523**	-0,2519**
<i>Schultyp (Referenz: Sekundarschule mit Grundanforderungen)</i>						
Sekundarschule mit hohen Anforderungen		-0,0387	-0,0256	-0,0667	-0,0649	-0,0647
Sekundarschule mit erweiterten Anforderungen		0,8563*	0,8640**	0,8361**	0,8383**	0,8351**
Gesamtschule		0,2445	0,1954	0,1247	0,1711	0,1660
<i>Mathematiknote (Referenz: unterdurchschnittlich)</i>						
Überdurchschnittlich		0,2536*	0,2194+	0,2191+	0,2242+	0,2248+
Durchschnittlich		0,1313	0,1107	0,1122	0,1129	0,1115
<b>Zentrale unabhängige Variablen der Fragestellung</b>						
<i>Lesekompetenz (Referenz: eher hoch und hoch)</i>						
Gering	-0,5600**	-0,4574**	-0,4442**	-3,8501**	-3,8667**	-3,8734**
<i>Kantonaler Ausbildungsmarkt</i>						
Anteil Mikro- und Kleinbetrieben			0,0122*	0,0023	0,0025	0,0024
Interaktion Anteil Mikro- und Kleinbetrieben * geringe Lesekompetenz				0,0485**	0,0487**	0,0488**
<i>Psychologische Ressourcen</i>						
Selbstwirksamkeitserwartung					-0,0288	-0,0515
Interaktion Selbstwirksamkeitserwartung * geringe Lesekompetenz						0,1040
Ereignisse	846	846	846	846	846	846

Tabelle 3: Fortsetzung

	Allgemeine Informationen zu den Modellschätzungen					
	1	2	3	4	5	6
Personen gesamt	5.847	5.847	5.847	5.847	5.847	5.847
Episoden zensiert	99	99	99	99	99	99
-2*LogL	4.559,3544	4.921,5016	4.938,9078	4.965,7280	4.979,4890	4.986,7048

Eigene Berechnungen mit TREE-Daten. \*\* signifikant bei  $\alpha \leq 0,01$ , \* signifikant bei  $\alpha \leq 0,05$ , + signifikant bei  $\alpha \leq 0,1$ .

Anmerkungen:

- a. Die Ereignisse der dargestellten drei Bildungsübergänge (berufliche Ausbildung mit niedrigem, mittlerem und hohem Anforderungsniveau) addieren sich nicht zu Gesamtzahl der Personen auf, da in diesem Competing risks Modell zusätzlich Übergänge in eine Überbrückungsmaßnahme, eine fortgeführte schulische Allgemeinbildung und Übergänge in die Tertiärbildung modelliert werden, die in dieser Tabelle nicht dargestellt werden. Die Ergebnisse für eine fortgesetzte schulische Allgemeinbildung sowie den Übergang in eine Überbrückungsmaßnahme sind bereits in Tabelle 2 dargestellt. Die Ergebnisse für Übergänge in die Tertiärbildung sind aus den in Fußnote 6 erläuterten Gründen nicht dargestellt.
- b. Aufgrund der sehr wenigen Fälle mit fehlendem Kompetenzwert und für eine bessere Übersichtlichkeit der Ergebnisse weisen wir diese berechneten Koeffizienten in der Tabelle nicht aus.